



Elsteam France

Technoparc du Pays de Gex

50, Rue Gustave Eiffel

01630 ST GENIS POUILLY

France

Tel. : +33.9.53.22.39.90

Mob. : +33.6.18.13.32.95

Skype: [Elsteamfrance](#)

Mail: paolo.martinelli@elsteam.com

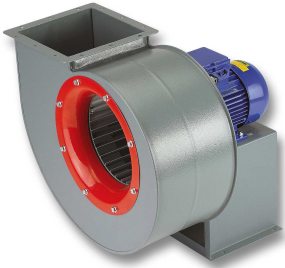


Elsteam France

Ventilation

Décembre 2008

Ventilateurs centrifuges à simple aspiration à aubes recourbées vers l'avant



Ces ventilateurs sont utilisés pour l'évacuation de l'air et la fumée sans poussière pour une température maximale de 60°C.

La gamme de produits a un débit d'air de 1 200 à 16 000m³/h et des pressions de 10 à 135 mm/H₂O.

Volute en tôle d'acier soudé verni au four, aubes centrifuges recourbées vers l'avant en acier, moteur triphasé IP54 classe F.

Options : Moteur double vitesse et exécution antidéflagrante.

Ventilateurs hélicoïdaux (caisson court et long)



Ces ventilateurs sont utilisés dans les installations industrielles de ventilation et climatisation avec débit d'air élevé et basse pression.

Facilité d'installation dans l'axe du canal.

Une gamme de produits de diamètre de 250mm à 1400mm et débit d'air supérieur à 114 000m³/h. Température de fonctionnement entre -25°C et +40°C.

Structure en tôle zinguée. Pales en résine plastique en entraînement direct. Moteur triphasé IP55 classe F. Trappe de visite.

Options : Pales en aluminium. Transmission par courroies. Exécution antidéflagrante certifié ATEX (moteur).

Ventilateurs de paroi



Ces ventilateurs sont utilisés dans les installations industrielles de ventilation et climatisation avec débit d'air élevé et basse pression.

Cadre de support en tôle d'acier avec finition anticorrosion grâce à une poudre de résine. Pales en résine plastique en entraînement direct sur moyeu en aluminium. Grille de protection contre tout contact coté moteur.

Options : volet anti-retour à gravité pour permettre le passage d'air dans une seule direction.

Tourelles centrifuges à rejet horizontal ou vertical



Ces ventilateurs sont utilisés pour extraire l'air vicié de bâtiments industriels, cuisines, services hygiéniques,. Température maximale de l'air 60°C en fonctionnement continu.

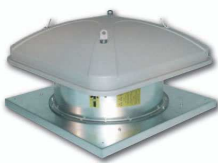
Structure (base, plaque porte moteur, grille de protection) en tôle zinguée. Capot de protection en ABS. Aubes centrifuges en tôle zinguée. Trois type de moteur : monophasé (avec condensateur) 230V 50Hz, triphasé mono vitesse 230/400V 50Hz, triphasé double vitesse 400V 50Hz.

Options : Moteur exécution antidéflagrante EEX-d-IIG / IIB -T3/T5 certifié ATEX.

Existe en série spéciale, à rejet horizontal ou vertical, pour extraction de fumée en cas d'incendie selon les normes françaises (homologation CTICM France N° 04-H-010). Ces modèles peuvent fonctionner pendant deux heures à 400°C.

Existe en série compacte à rejet horizontal.

Tourelles hélicoïdales à rejet horizontal ou vertical



Ces ventilateurs sont utilisés pour extraire l'air vicié des bâtiments industriels avec débit d'air élevé et basse pression. Température de fonctionnement de -20°C à +50°C.

Structure en tôle d'acier zinguée. Pales en résine plastique en entraînement direct sur moyeu en aluminium. Capot de protection en PST. Trois type de moteur : monophasé (avec condensateur) 230V 50Hz, triphasé mono vitesse 230/400V 50Hz, triphasé double vitesse 400V 50Hz.

Options : Moteur exécution antidéflagrante EEX-d-IIG / IIB -T3/T5 certifié ATEX.

Tourelles centrifuge pour cheminée



Ces ventilateurs sont utilisés pour extraire l'air et améliorer le fonctionnement des cheminées dans les immeubles d'habitation. Ils peuvent être aussi utilisés comme aspirateur pendant les périodes d'inactivité de la cheminée. Température de fonctionnement de -20°C à +200°C.

Disponible en acier ou en cuivre.

Options : Contrôleur à distance avec variateur de vitesse.

Récupérateur de chaleur

Ces récupérateurs sont particulièrement adaptés pour les bars, salles de réunions, locaux de moyenne dimensions.



Rendement du bloc échangeur dans conditions standard (extérieur: -5°C, intérieur: 20°C et 50% humidité relative) supérieure à 50%.

Cabinet en tôle d'acier zinguée. Bassin de récupération condensat avec vidange. Plaque insonorisant sur panneau inférieur. Filtres en fibre synthétique avec efficacité G3 Am 85%. Bloc échangeur en aluminium pour récupération partielle de la chaleur latente.

La gamme est équipée d'une régulation électronique numérique.

Option: batterie eau glacée/chaude pour canal.

Caisson de ventilation

Gamme d'appareils équipés d'un ventilateur centrifuge à double aspiration. Caisson en tôle d'acier zinguée démontable. Température maximale d'utilisation de 200°C.



Existe en série spéciale pour fonctionnement en continu à 400°C pendant 2 heures. Utilisable pour extraction.

Moteurs UNEL MEC IP 55 classe F mono ou double vitesse. Positionnement du moteur et transmission à l'extérieur du caisson (à droite ou à gauche dans le sens de l'air).

La gamme comprend différents modèles avec débit d'air de 1500 à 35 000m³/h et pression de 10 à 180mm H₂O.

Différentes exécutions pour caisson: tôle zinguée pliée, avec ou sans double paroi avec isolation en polyuréthane (40 Kg/m³), avec ou sans pieds.



Elsteam S.r.l.

via E. Fermi 496
21042 Caronno Pertusella (VA)
ITALY

Tel. +39 02 9659890
Fax. +39 02 96457007

infotech@elsteam.com
infocomm@elsteam.com



France

Elsteam France S.A.R.L.

(France, Suisse et Belgique)

Technoparc du Pays de Gex
50, Rue Gustave Eiffel
01630 ST GENIS POUILLY
France

Tel. : +33.9.53.22.39.90
Mob. : +33.6.18.13.32.95

Skype: [Elsteamfrance](https://www.skype.com/join/Elsteamfrance)
paolo.martinelli@elsteam.com

Distributeur: